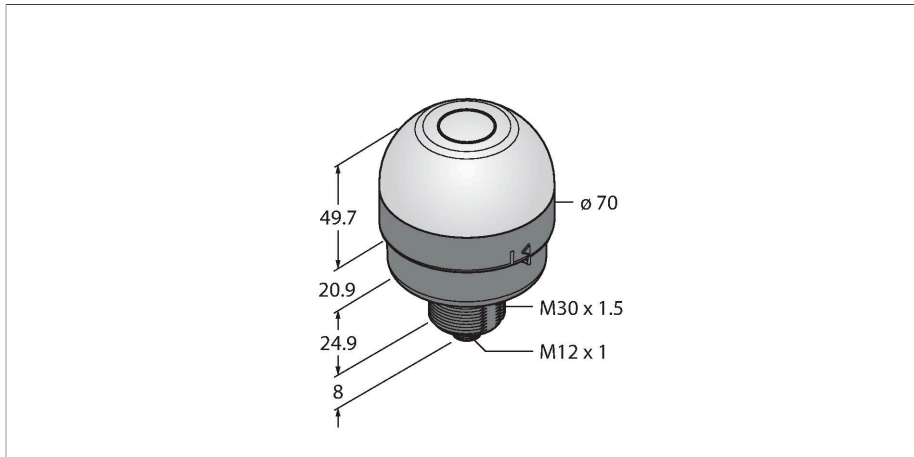


# K70APT2GRYF2Q

## Pick-to-Light – Sensor de equipamiento

### Sensor capacitivo

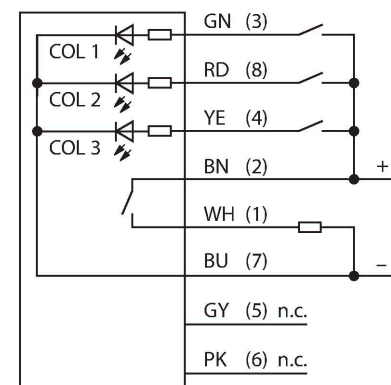


Tipo	K70APT2GRYF2Q
N.º de ID	3096930
<b>Datos de señal y visualización</b>	
Finalidad de uso	Pick-to-Light
Función	Botón táctil
Tipo de luz	Verde Rojo Amarillo
Características de color 1	Verde, Permanentemente encendido, 45 lm
Características de color 2	Rojo
Características de color 3	Amarillo, 13 lm
<b>Datos eléctricos</b>	
Voltaje de funcionamiento $U_b$	12...30 VCC
Corriente de funcionamiento nominal CC $I_b$	$\leq 150$ mA
Consumo máximo de corriente por color	220 mA
Salida eléctrica	Contacto NA, PNP
Tipo de entrada	PNP
Tiempo de respuesta típica	< 50 ms
<b>Datos mecánicos</b>	
Diseño	Hemisferio, K70
Medidas	$\varnothing 70 \times 103.5$ mm
Material de la cubierta	Plástico, PC, Negro
Window material	plástico, difusa



- Clase de protección IP65
- M12 × 1 conector macho, 8 polos
- Colores: verde (COL 1), rojo (COL 2), amarillo (COL 3)
- Salida de conmutación PNP, contacto de cierre
- Pulsador capacitivo de segunda generación
- Elevada insensibilidad con respecto a un accionamiento incorrecto por salpicaduras de agua, detergentes, aceites y otras partículas extrañas.

### Esquema de conexiones



### Principio de Funcionamiento

El sensor de recogida y colocación K70 es apto para aplicaciones de montaje y equipamiento. La cúpula completa refleja la luz de trabajo verde u otras luces de señal a la perfección (según la versión). La salida

Conexión eléctrica	Conectores, M12 × 1, PVC
N° de conductores	8
Temperatura ambiente	-40...+50 °C
Humedad relativa del aire	0...90 %
Grado de protección	IP65
<b>Pruebas/aprobaciones</b>	
Aprobaciones	CE, cULus listed

del transistor puede conectarse fácilmente a un control de sistema programado para una secuencia especial de tareas. La luz de trabajo del sensor se encuentra en el depósito, o junto a este, en el puesto de trabajo del operario, e indica lo siguiente:

1. Los depósitos con los componentes necesarios para una determinada fase de trabajo.
2. El orden en el que se deben colocar los componentes.

Cuando el operario quita una pieza del depósito, el K50 registra una mano en el depósito y envía una señal a la unidad de control. El sistema verifica si se ha tomado el componente correcto y, según la configuración y la secuencia de montaje, apaga la luz de trabajo correspondiente y enciende la siguiente. El control de las secuencias de trabajo aumenta la eficacia, mejora el control de calidad y reduce los costos de reparación y pruebas.

Por lo tanto, el término luz de trabajo se refiere al indicador visual del depósito del cual se debe extraer una pieza a continuación. La activación confirma la eliminación mediante un color diferente. La indicación de selección errónea se enciende si se manipuló un depósito cuando la luz de trabajo no se había ajustado.

Dibujo acotado	Tipo	N.º de ID	
	RKC8T-2/TEL	6625130	Cable de conexión, conector hembra M12, recto, de 8 polos, longitud del cable: 2 m; material de revestimiento: PVC, negro; aprobación cULus
	WKC8T-2/TEL	6625133	Cable de conexión, conector hembra M12, acodado, de 8 polos, longitud del cable: 2 m; material de revestimiento: PVC, negro; aprobación cULus