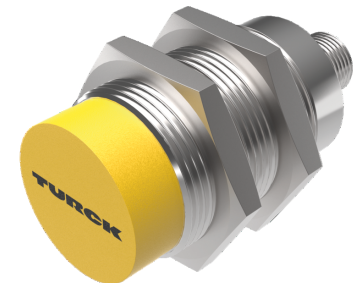
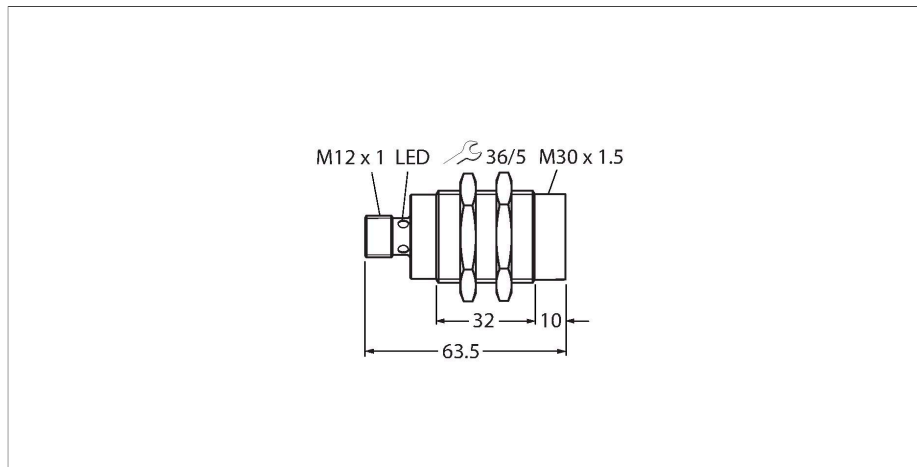


TN-M30-IOL2-H1141

Tête de lecture/écriture HF – IO-Link



Données techniques

Type	TN-M30-IOL2-H1141
N° d'identification	100012162
Homologations	CE UKCA cULus
Homologations radio	EU/RED : Europe UK SI 2017/1206 : Royaume-Uni FCC : Etats-Unis IC : Canada
Données électriques	
Tension de service	11...32 VDC
Courant de service nominal DC	≤ 50 mA
Courant d'enclenchement	700 mA pour 1 ms
Transmission de données	accouplement inductif
Technologie	HF RFID
Fréquence de fonctionnement	13,56 MHz
Normes radio et protocole	ISO 15693 NFC Typ 5
Les types de puces suivants sont pris en charge	NXP I-Code SLI-X NXP I-Code SLI-S NXP I-Code SLIX2 EM4233SLIC Fujitsu MB89R118
Protection contre les ruptures de câble/inversions de polarité	oui
Fonction de sortie	4 fils, lire/écrire, IO-Link
Données mécaniques	
Condition de montage	non-blindé
Température ambiante	-25...+80 °C
Format	tube fileté, M30 x 1.5
Dimensions	63.5 mm
Diamètre boîtier	Ø 30 mm

Caractéristiques

- tube fileté, M30 x 1,5
- laiton chromé
- Valeur de processus dans le télégramme IO-Link 32 bits
- Fonctionnement possible en mode SIO
- Sortie valeur RSSI
- Sorties d'alarme, paramétrables (par ex. pour le seuil RSSI)
- Fonction de mot de passe pour accéder à l'étiquette électronique (du matériel séparé doit être utilisé pour activer la fonction de mot de passe)
- Compteur d'heures de fonctionnement
- Connecteur, M12 x 1, 4 pôles

Configuration de raccordement



Principe de fonctionnement

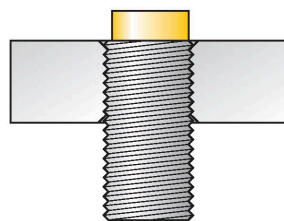
Les appareils d'écriture/de lecture HF ayant une fréquence de travail de 13,56 MHz forment une zone de transmission, dont les dimensions (0...500 mm) varient en fonction de la combinaison de l'appareil d'écriture/de lecture et de l'étiquette électronique. Les distances d'écriture/de lecture indiquées représentent uniquement des valeurs typiques dans des conditions de laboratoire sans influence des matériaux. Les distances d'écriture/de lecture des étiquettes électroniques pour le montage en métal TW-R*-M(MF) ont été déterminées pour le métal. En raison des tolérances de composants, la situation de montage dans l'application, des conditions environnementales et de l'influence des matériaux (en particulier le métal), les

Données techniques

Matériau de boîtier	métal, CuZn, chromé
Matériau face active	plastique, PBT, jaune
Résistance aux vibrations	55 Hz (1 mm)
Résistance aux chocs	30 g (11 ms)
Mode de protection	IP67
Raccordement électrique	M12 × 1
MTTF	756 Années suivant SN 29500 (Ed. 99) 20 °C
Indication de la tension de service	LED, vert
Fait partie de la livraison	Accessoires de montage
IO-Link	
Spécification IO-Link	V 1.1
IO-Link port type	Class A
Paramétrage	IO-Link, PACTware, support de données de paramétrage
Communication mode	COM 3 (230.4 kBaud)
Largeur de données de processus	256 bit
Minimum cycle time	10 ms
Broche de fonction 4	IO-Link/SIO
Function Pin 2	SIO
Vitesse de transmission	230,4 kbaud
Quantité dans l'emballage	1

distances atteignables peuvent varier une proportion maximale de 30 %.
C'est la raison pour laquelle il est indispensable d'effectuer un test de l'application (surtout pour la lecture et l'écriture en mouvement) dans des conditions réelles.

Instructions de montage / Description



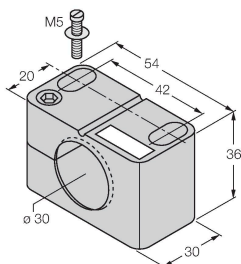
Diamètre de la face active B Ø 30 mm

montage non blindé

Accessoires

BST-30B

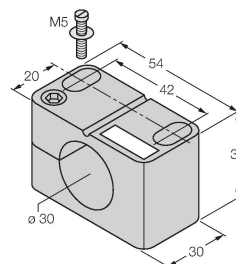
6947216



Bride de fixation pour détecteurs à tube fileté, avec butée fixe ; matériau : PA6

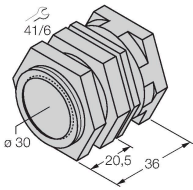
BST-30N

6947217



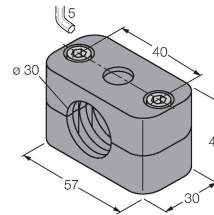
Bride de fixation pour détecteurs à tube fileté, sans butée fixe ; matériau : PA6

QM-30 6945103



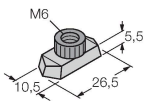
bride de fixation pour montage rapide avec butée fixe; matériau: Laiton chromé. Filetage externe M36 x 1,5
Conseil: La distance de commutation des capteurs de proximité peut être modifiée par l'utilisation de brides de fixation pour montage rapide.

BSS-30 6901319



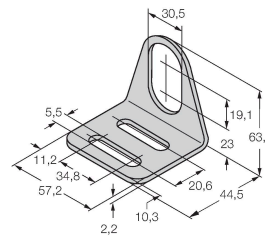
Bride de fixation pour détecteurs à tube fileté et lisse ; matériau : polypropylène

BSS-TSM 2 pcs 6901323



Ecrou de rail DIN pour brides de fixation BSS et BSM, pour montage sur rail DIN

MW-30 6945005



Équerre de fixation pour détecteurs à tube fileté ; matériau : acier inoxydable A2 1.4301 (AISI 304)

Accessoires

Dimensions	Type	N° d'identification	
	RKC4.4T-2-RSC4.4T/TXL	6625608	Câble de raccordement, connecteur femelle M12, droit, 4 pôles sur connecteur mâle M12, droit, 4 pôles ; longueur de câble : 2 m, matériau de la gaine : PUR, noir ; homologation cULus ; d'autres longueurs de câble et versions livrables, voir www.turck.com

Accessoires

Dimensions	Type	N° d'identification	
	TBEN-S2-4IOL	6814024	Module E/S de multiprotocole compact, 4 maîtres IO-Link 1.1 classe A, canaux PNP digitales universelles 0.5A