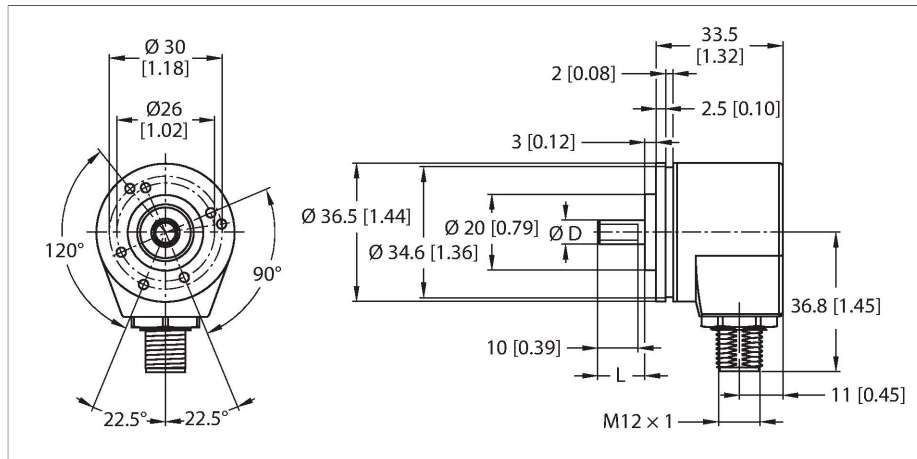


REI-04Q6C-2H500-H1181

Enkoder inkrementalny

Seria Industrial



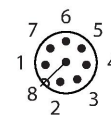
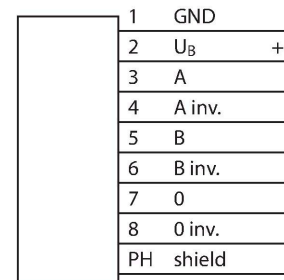
Cechy charakterystyczne

- Kołnierz zaciskowy, \varnothing 36,5 mm
- Pomiar optyczny
- Materiał wału: stal nierdzewna
- Klasa ochrony wału IP50
- Klasa ochrony obudowy IP65
- $-20 \dots +85 \text{ }^\circ\text{C}$
- Maks. 12 000 obr./min
- 8...30 VDC
- Maks. częstotliwość impulsów 200 kHz
- Męskie złącze M12 \times 1, 8-stykowe
- 500 impulsów na obrót

Dane techniczne

Typ	REI-04Q6C-2H500-H1181
Nr kat.	100011152
Measuring principle	Optical
Dane ogólne	
Maks. prędkość obrotowa	12 000 obr./min
Moment of inertia of the rotor	$0.2 \times 10^{-5} \text{ kgm}^2$
Starting torque	$< 0.05 \text{ Nm}$
Typ wyjścia	Przyrostowy
Rozdzielczość inkrementalna	500 ppr
Dane elektryczne	
Napięcie robocze U_B	8...30 V DC
Prąd bez obciążenia	$\leq 40 \text{ mA}$
Prąd wyjścia	$\leq 50 \text{ mA}$
Zabezpieczenie przed zwarcieniem	tak
Maks. częstotliwość impulsów	200 kHz
Wysoki poziom sygnału	min. $U_B - 3 \text{ V}$
Niski poziom sygnału	maks. 0,5 V
Funkcja wyjścia	Push-Pull/HTL, odwracalny
Dane mechaniczne	
Flange type	Clamping flange
Flange diameter	$\varnothing 36.5 \text{ mm}$
Shaft Type	Wał lity
Średnica ośki D (mm)	6
Długość fali L [mm]	12.5
	Shaft with flat
Shaft material	Stal nierdzewna

Schemat podłączenia

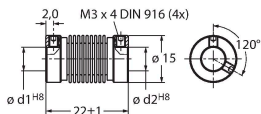


Dane techniczne

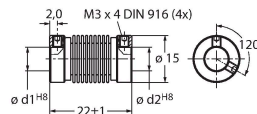
Materiał obudowy	Chromowane aluminium
Połączenie elektryczne	Złącze, M12 × 1
	8-stykowe, kątowe
Axial shaft load	20 N
Radial shaft load	40 N
Warunki środowiskowe	
Temperatura pracy	-20...+85 °C
Odporność na wibracje (EN 60068-2-6)	100 m/s ² , 55...2000 Hz
Odporność na uderzenia (EN 60068-2-27)	1000 m/s ² , 6 ms
Stopień ochrony	IP65
Protection class shaft	IP50

Akcesoria

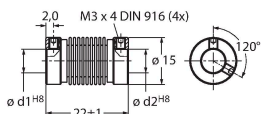
RCS-15-06-04 1545363
Sprzęgło mieszkowe, średnica zewnętrzna: 15 mm, średnica otworu: 6 mm/4 mm



RCS-15-06-06 1545362
Sprzęgło mieszkowe, średnica zewnętrzna: 15 mm, średnica otworu: 6 mm/6 mm



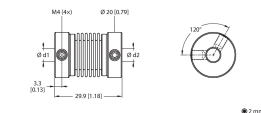
RCS-15-08-06 1545361
Sprzęgło mieszkowe, średnica zewnętrzna: 15 mm, średnica otworu: 8 mm/6 mm



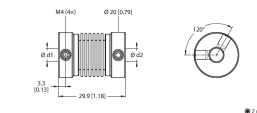
RA-BC-20-06-06 100048777
Łącznik mieszkowy z piastą aluminiową Ø 20 mm; d1 = 6 mm, d2 = 6 mm



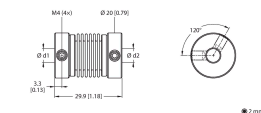
RA-BC-20-06-08 100048778
Łącznik mieszkowy z piastą aluminiową Ø 20 mm; d1 = 6 mm, d2 = 8 mm



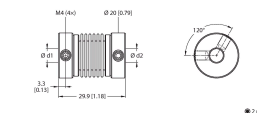
RA-BC-20-06-10 100048779
Łącznik mieszkowy z piastą aluminiową Ø 20 mm; d1 = 6 mm, d2 = 10 mm



RA-BC-E-20-06-06 100048785
Łącznik mieszkowy ze stali nierdzewnej Ø 20 mm; d1 = 6 mm, d2 = 6 mm



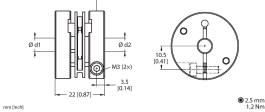
RA-BC-E-20-06-10 100048786
Łącznik mieszkowy ze stali nierdzewnej Ø 20 mm; d1 = 6 mm, d2 = 10 mm



RA-SDC-30-06-10

100048791

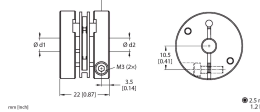
Złącze z tarczą sprężynującą
 $\varnothing 30$ mm, $d_1 = 6$ mm, $d_2 = 10$ mm



RA-SDC-30-06-06

100048790

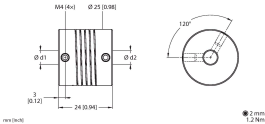
Złącze z tarczą sprężynującą
 $\varnothing 30$ mm, $d_1 = 6$ mm, $d_2 = 6$ mm



RA-HC-25-06-06

100048794

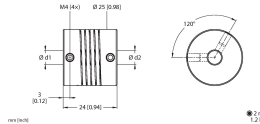
Aluminiowe sprzęgło helikalne
 $\varnothing 25$ mm; $d_1 = 6$ mm, $d_2 = 6$ mm



RA-HC-25-06-10

100048795

Aluminiowe sprzęgło helikalne
 $\varnothing 25$ mm; $d_1 = 6$ mm, $d_2 = 10$ mm



Akcesoria

Rysunek wymiarowy

Typ

Nr kat.

RKC8T-2/TXL

6625142

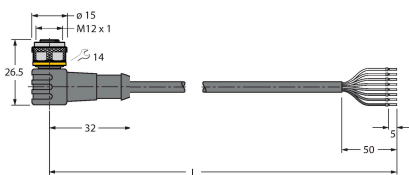
Kabel połączeniowy, złącze żeńskie M12, proste, 8-styk., długość kabla: 2 m, materiał powłoki: PUR, czarny; aprobaty cULus



WKC8T-2/TXL

6625145

Kabel połączeniowy, złącze żeńskie M12, kątowne, 8-styk., długość kabla: 2 m, materiał powłoki: PUR, czarny; aprobaty cULus



Akcesoria

Rysunek wymiarowy

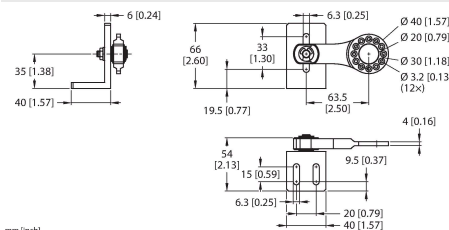
Typ

Nr kat.

RA-SAB-5-20

100038292

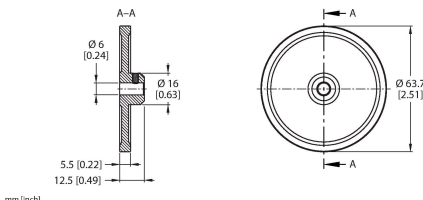
Ramię sprężynowe do małych enkoderów inkrementalnych; z kołnierzem 36,5 mm i 40 mm; zalecana siła nacisku kontaktu 5 N; maks. siła nacisku kontaktu 20 N



RA-MW-200-5.5-DK1-6

100038295

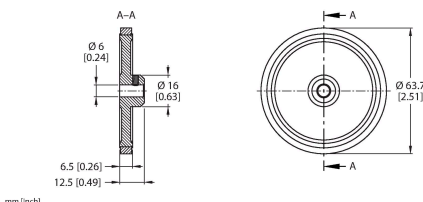
Aluminiowe koło pomiarowe (raderkowane krzyżowo) do enkoderów; obwód 0,2 m, szerokość 5,5 mm, $D = 6$ mm



RA-MW-200-6.5-PS1-6

100038296

Aluminiowe koło pomiarowe (gładkie PU) do enkoderów; obwód 0,2 m, szerokość 6,5 mm, $D = 6$ mm



Rysunek wymiarowy

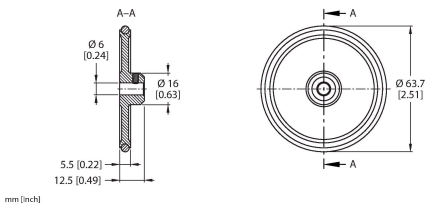
Typ

Nr kat.

Aluminiowe koło pomiarowe (pierścień O-ring) do enkoderów; obwód 0,2 m, szerokość 5,5 mm, D = 6 mm

RA-MW-200-5.5-OR1-6

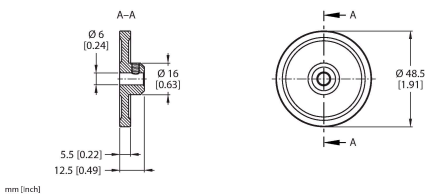
100038298



RA-MW-B0-5.5-DK1-6

100038299

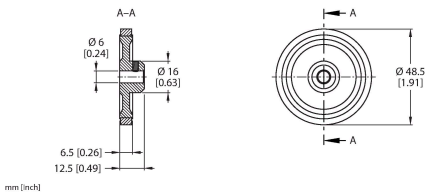
Aluminiowe koło pomiarowe (radełkowane krzyżowo) do enkoderów; obwód 6", szerokość 5,5 mm, D = 6 mm



RA-MW-B0-6.5-PS1-6

100038300

Aluminiowe koło pomiarowe (PU gładki) do enkoderów; obwód 6", szerokość 6,5 mm, D = 6 mm



RA-MW-B0-5.5-OR1-6

100038301

Aluminiowe koło pomiarowe (O-ring) do enkoderów; obwód 6", szerokość 5,5 mm, D = 6 mm

