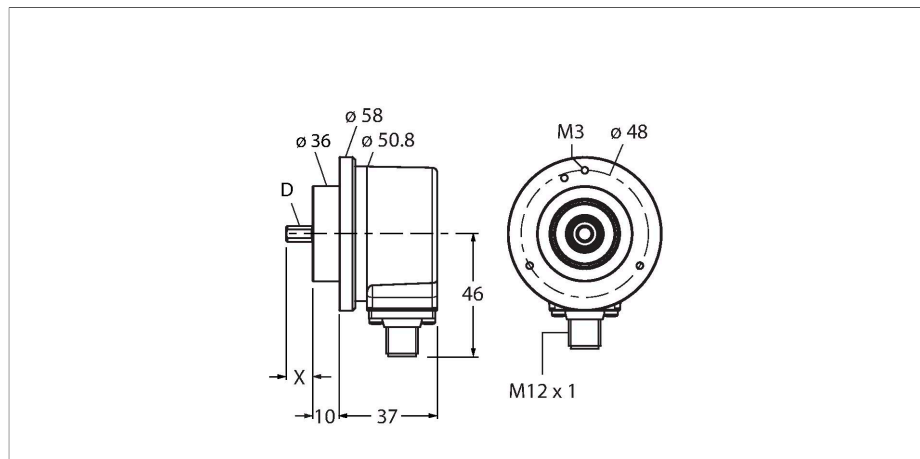


REI-10S10C-2B500-H1181

Encoder incremental

Linia Industrial



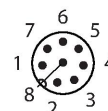
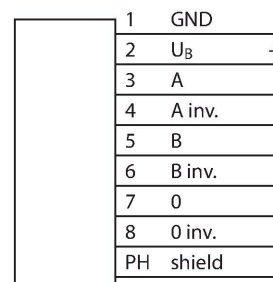
Caracteristici tehnice

Tip	REI-10S10C-2B500-H1181
Nr. ID	100010226
Principiu de măsurare	Fotoelectric
Caracteristici generale	
Viteză max. de rotație	6000 rpm)
Moment de inerție al rotorului	1.8×10^{-5} kgm ²
Cuplu de pornire	< 0.05 Nm
Tip de ieșire	Incremental
Rezoluție, incremental	500 ppr
Caracteristici electrice	
Tensiune de alimentare U _B	10...30 Vcc
Curent fără sarcină	≤ 100 mA
Curent de ieșire	≤ 30 mA
Protecție la scurtcircuit	Da
Protecție la fir întrerupt/alimentare inversă	Da
Frecvență max. impulsuri	300 kHz
Nivel de semnal pentru unu logic	min. U _B - 1 V
Nivel de semnal pentru zero logic	max. 0,5 V
Funcție de ieșire	Push-Pull/HTL, Inversabil
Caracteristici Mecanice	
Tip de flanșă	Flanșă de strângere
Diametru flanșă	Ø 58 mm
Tip de ax	Ax plin
Diametru ax D (mm)	10
Lungime de undă L [mm]	20

Caracteristici

- Flanșă cu clemă de strângere, Ø 58 mm
- Ax solid, Ø 10 mm × 20 mm
- Principiu de măsurare optică
- Materialul axului - oțel inoxidabil
- Clasă de protecție IP67 pe partea cu axul și carcasă
- -40...+85 °C
- Max. 6000 rpm (funcționare continuă: 3000 rpm)
- 10...30 Vcc
- Push-pull/HTL inversabil
- Frecvență max. impulsuri 300 kHz
- Conector tată M12 x 1; 8-pini
- 500 impulsuri pe rotație

Diagramă de conexiuni



Caracteristici tehnice

Materialul axului	Oțel inoxidabil
Materialul carcasei	Zinc turnat sub presiune
Conexiune electrică	Conectori, M12 × 1
	8-pini
Încărcare axială a axului	50 N
Încărcare radială a axului	100 N
Condiții de mediu	
Temperatura mediului	-40...+85 °C
Rezistență la vibrații (EN 60068-2-6)	300 m/s ² , 10...2.000 Hz
Rezistență la șoc (EN 60068-2-27)	3000 m/s ² , 6 ms
Clasă de protecție	IP67
Protection class shaft	IP67

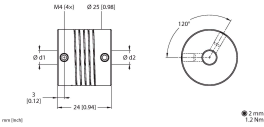
Accesorii

<p>RA-BC-20-06-10</p>	<p>100048779</p> <p>Cuplaj tip burduf cu hub de aluminiu Ø 20 mm; d1 = 6 mm, d2 = 10 mm</p>	<p>RA-BC-20-08-10</p>	<p>100048781</p> <p>Cuplaj tip burduf cu hub de aluminiu Ø 20 mm; d1 = 8 mm, d2 = 10 mm</p>
<p>RA-BC-20-10-10</p>	<p>100048782</p> <p>Cuplaj tip burduf cu hub de aluminiu Ø 20 mm; d1 = 10 mm, d2 = 10 mm</p>	<p>RA-BC-20-10-12</p>	<p>100048783</p> <p>Cuplaj tip burduf cu hub de aluminiu Ø 20 mm; d1 = 10 mm, d2 = 12 mm</p>
<p>RA-BC-E-20-06-10</p>	<p>100048786</p> <p>Cuplaj tip burduf din oțel inoxidabil Ø 20 mm; d1 = 6 mm, d2 = 10 mm</p>	<p>RA-BC-E-20-10-10</p>	<p>100048787</p> <p>Cuplaj tip burduf din oțel inoxidabil Ø 20 mm; d1 = 10 mm, d2 = 10 mm</p>
<p>RA-BC-E-20-10-12</p>	<p>100048788</p> <p>Cuplaj tip burduf din oțel inoxidabil Ø 20 mm; d1 = 10 mm, d2 = 12 mm</p>	<p>RA-SDC-30-10-10</p>	<p>100048792</p> <p>Disc de cuplare cu arc Ø 30 mm; d1 = 10 mm, d2 = 10 mm</p>
<p>RA-SDC-30-10-12</p>	<p>100048793</p> <p>Disc de cuplare cu arc Ø 30 mm; d1 = 10 mm, d2 = 12 mm</p>	<p>RA-HC-25-10-10</p>	<p>100048796</p> <p>Cuplaj elicoidal din aluminiu Ø 25 mm; d1 = 10 mm, d2 = 10 mm</p>

RA-HC-25-10-12

100048797

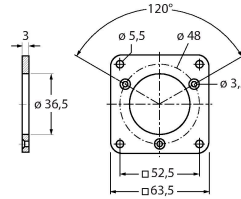
Cuplaj elicoidal din aluminiu Ø 25 mm; d1 = 10 mm, d2 = 12 mm



RFA-2

1544631

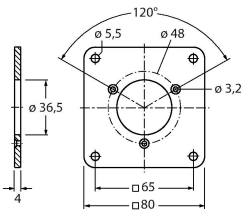
Adaptor flanșă din aluminiu, dreptunghiular, pentru encodere cu ax solid cu flanșă cu clemă de strângere; lungime 63,5 mm; grosime 3 mm



RFA-13

1544642

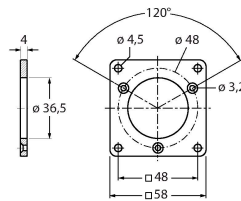
Adaptor flanșă din aluminiu, dreptunghiular, pentru encodere cu ax solid cu flanșă cu clemă de strângere; lungime 80 mm; grosime 4 mm



RFA-1

1544630

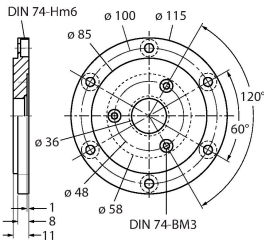
Adaptor flanșă din aluminiu, dreptunghiular, pentru encodere cu ax solid cu flanșă cu clemă de strângere; lungime 58 mm; grosime 4 mm



RFA-4

1544633

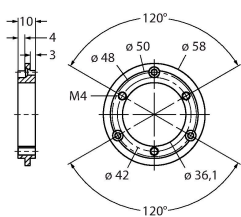
Flanșă Euro - adaptor flanșă din aluminiu pentru encodere cu ax solid, Ø 115 mm; diametru de referință 100 mm; adaptează flanșa de 58 mm la flanșa Euro



RFA-6

1544635

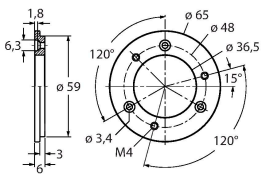
Adaptor flanșă din aluminiu pentru encodere cu ax solid cu flanșă cu clemă de strângere, Ø 58 mm; adaptează flanșa cu clemă de strângere la flanșa sincronă



RFA-7

1544636

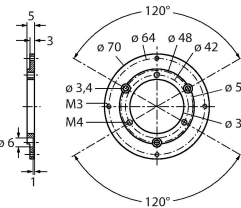
Adaptor flanșă din aluminiu pentru encodere cu ax solid, Ø 65 mm; se adaptează la o flanșă de Ø 65 mm și 48 mm diametru de referință



RFA-8

1544637

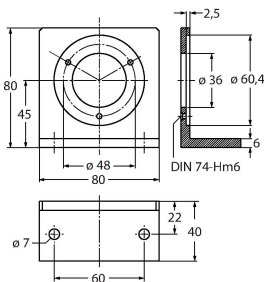
Adaptor flanșă din aluminiu pentru encodere cu ax solid cu flanșă cu clemă de strângere, Ø 70 mm; grosime 4 mm, se adaptează la o flanșă de Ø 70 mm



RFA-9

1544638

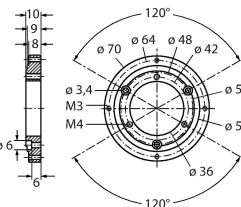
Flanșă unghiulară din aluminiu pentru encodere cu ax solid cu flanșă cu clemă de strângere, Ø 58 mm



RFA-11

1544640

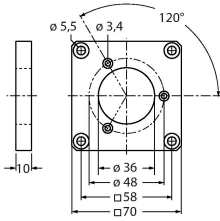
Adaptor flanșă din aluminiu pentru encodere cu ax solid cu flanșă cu clemă de strângere, Ø 70 mm; grosime 10 mm, se adaptează la o flanșă de Ø 70 mm



RFA-12

1544641

Adaptor flanșă din aluminiu, dreptunghiular, pentru encodere cu ax solid cu flanșă cu clemă de strângere; lungime 70 mm; grosime 10 mm

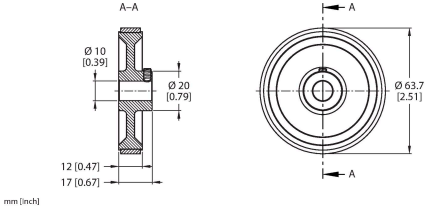
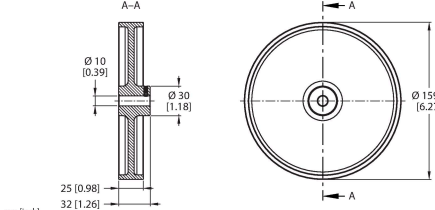
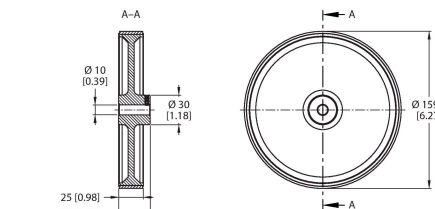
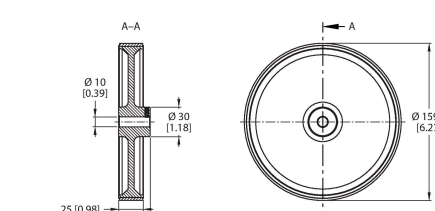
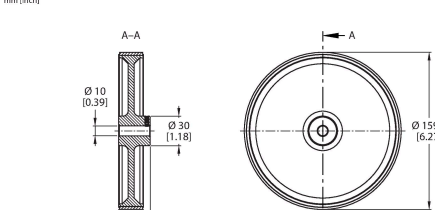
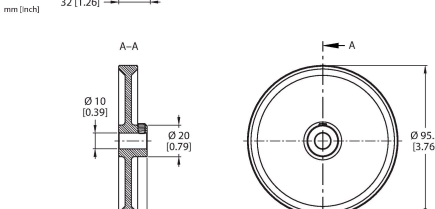
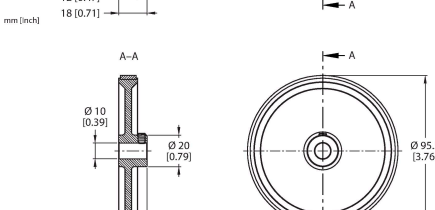


Accesorii

Desen cu dimensiuni	Tip	Nr. ID	
	RKC8T-2/TXL	6625142	Cablu de conectare, conector mamă M12, drept, 8-pini, lungime cablu: 2 m, material manta: PUR, negru; certificare cULus
	WKC8T-2/TXL	6625145	Cablu de conectare, conector mamă M12, cu cot, 8-pini, lungime cablu: 2 m, material manta: PUR, negru; certificare cULus

Accesorii

Desen cu dimensiuni	Tip	Nr. ID	
	RA-MW-200-12-DK1-10	100038302	Roată de măsură din aluminiu (cu moletare încrucișată) pentru encodere, circumferinșă 0,2 m, lățime 12 mm, adâncime 10 mm
	RA-MW-200-12-PS1-10	100038303	Roată de măsură din aluminiu (PU neted) pentru encodere, circumferinșă 0,2 m, lățime 12 mm, adâncime 10 mm
	RA-MW-200-12-RT1-10	100038304	Roată de măsură din aluminiu (PU cu proemințe) pentru encodere, circumferinșă 0,2 m, lățime 12 mm, adâncime 10 mm

Desen cu dimensiuni	Tip	Nr. ID	
	RA-MW-200-12-PC1-10	100038305	Roată de măsură din aluminiu (PU canelat) pentru encodere, circumferin#ă 0,2 m, lățime 12 mm, adâncime 10 mm
	RA-MW-500-25-DK1-10	100038314	Roată de măsură din aluminiu (cu moletare încrucișată) pentru encodere, circumferin#ă 0,5 m, lățime 25 mm, adâncime 10 mm
	RA-MW-500-25-PS1-10	100038315	Roată de măsură din aluminiu (PU neted) pentru encodere, circumferin#ă 0,5 m, lățime 25 mm, adâncime 10 mm
	RA-MW-500-25-RT1-10	100038316	Roată de măsură din aluminiu (PU cu proeminente) pentru encodere, circumferin#ă 0,5 m, lățime 25 mm, adâncime 10 mm
	RA-MW-500-25-PC1-10	100038317	Roată de măsură din aluminiu (PU canelat) pentru encodere, circumferin#ă 0,5 m, lățime 25 mm, adâncime 10 mm
	RA-MW-300-12-DK1-10	100038306	Roată de măsură din aluminiu (cu moletare încrucișată) pentru encodere, circumferin#ă 0,3 m, lățime 12 mm, adâncime 10 mm
	RA-MW-300-12-PS1-10	100038307	Roată de măsură din aluminiu (PU neted) pentru encodere, circumferin#ă 0,3 m, lățime 12 mm, adâncime 10 mm

Desen cu dimensiuni	Tip	Nr. ID	
	RA-MW-300-12-RT1-10	100038308	Roată de măsură din aluminiu (PU cu proemințe) pentru encodere, circumferinșă 0,3 m, lățime 12 mm, adâncime 10 mm
	RA-MW-300-12-PC1-10	100038309	Roată de măsură din aluminiu (PU canelat) pentru encodere, circumferinșă 0,3 m, lățime 12 mm, adâncime 10 mm
	RA-SAB-15-36	100038251	Braț elastic pentru encodere cu flanșă de 58-mm; Presiune de contact recomandată 15 N; Presiune de contact maximă 40 N
	RA-SAB-30-36	100038294	Braț elastic pentru encodere cu flanșă de 58-mm; Presiune de contact recomandată 30 N; Presiune de contact maximă 40 N