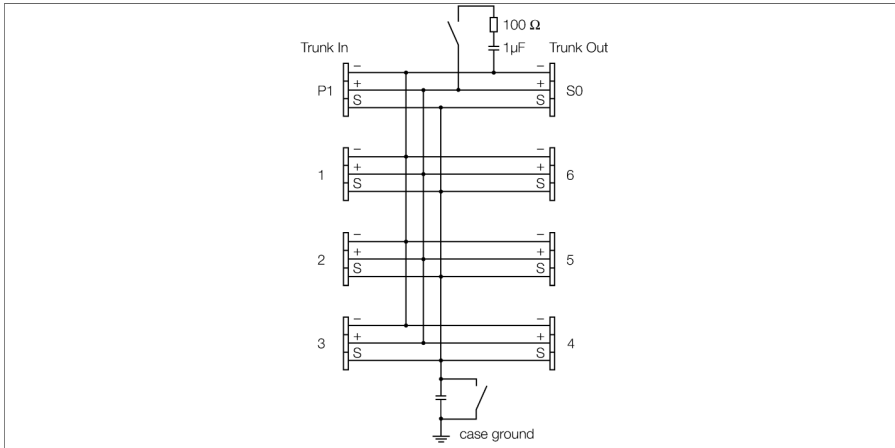


# FOUNDATION fieldbus și PROFIBUS-PA modul de joncțiune IP20, 6-canale JRBS-40-6R/EX



Cutia de joncțiuni JRBS-40-6R/EX cu 6-canale este proiectată pentru sisteme fieldbus conform IEC 61158-2, respectiv, este adecvată atât pentru fieldbus FOUNDATION™, cât și PROFIBUS PA.

Carcasa este din aluminiu acoperit cu pulberi și are grad de protecție IP20.

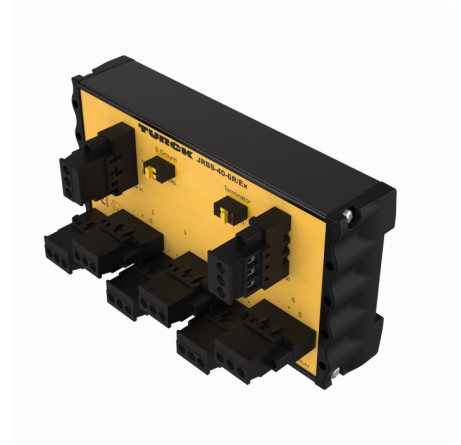
Cutia de joncțiuni este dotată cu o rezistență terminală activabilă pentru magistrală.

Comutatorul este integrat în carcasa de pe placă.

Ecranarea și carcasa pot conectate direct prin intermediul unui al doilea comutator, situat și el pe placă.

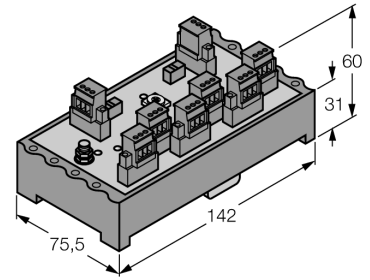
**Notă:** Trebuie asigurată o bună legătură de împământare în sistem. Echipamentul este conectat la potențialul comun prin intermediul unui șurub de împământare M5 x 1, din carcasă.

**Accessories:** To increase the degree of protection, there are various aluminium and stainless steel housings with IP6x rating and various cable glands available on request.



- cutie de joncțiuni pentru montare pe șină DIN
- Rezistență terminală cu comutator
- Ecran cablu: Conectare la potențialul carcasei directă sau capacitivă, selectabil cu comutator
- carcasă din aluminiu
- Conformitate Entity și FISCO potrivit IEC 60079-11

## Dimensiuni



## Alocare terminale



1 = -  
2 = +  
3 = S

1 2 3

Tip	JRBS-40-6R/EX
Nr. ID	6611457
Standard fieldbus	IEC 61158-2
Tensiune de alimentare	9...32Vcc
Certificare Ex conform certificatului de conformitate	PTB 05 ATEX 2002
Marcare dispozitiv	Ⓢ II 2 G Ex ib IIC/IIB T4
Marcare dispozitiv	Ⓢ II 2(1) G Ex ia IIC/IIB T4
	Ⓢ II 2 G (2D) Ex ib [ibD] IIB T4
	Ⓢ II 2(1) G (1D) Ex ia [iaD] IIB T4
	?????FISCO / Entity field device
<b>Parametru Entity</b>	
Tensiune de ieșire maximă $U_o$	≤ 24 V
Curent de ieșire maxim $I_o$	≤ 250 mA
Putere de ieșire maximă $P_o$	≤ 2560 mW
Tensiune maximă de intrare $U_i$	≤ 24 V
Curent maxim de intrare $I_i$	≤ 250 mA
Putere de intrare maximă $P_i$	≤ 2560 mW
<b>Parametru FISCO în conformitate cu IEC 60079-11</b>	
Tensiune de ieșire maximă $U_o$	≤ 17.5 V
Curent de ieșire maxim $I_o$	≤ 380 mA
Putere de ieșire maximă $P_o$	≤ 5320 mW
Tensiune maximă de intrare $U_i$	≤ 17.5 V
Curent maxim de intrare $I_i$	≤ 380 mA
Putere de intrare maximă $P_i$	≤ 5320 mW
Inductanțe/capacități externe L/C,	Trunk (In/Out): negligible / ≤ 5.00 nF per field current circuit: negligible / ≤ 0.82 nF Σ field current circuits: negligible / ≤ 5.00 nF
Certificare Ex conform certificatului de conformitate	TURCK Ex-13002H X
Marcare dispozitiv	Ⓢ II 3 G Ex nA IIC T4 Gc
Marcare dispozitiv	Ⓢ II 3 G Ex ic IIC T4 Gc
<b>Conexiune electrică</b>	
	Bloc terminale detașabile, protecție la conectare inversă, cu șuruburi
Segment IN	6 x șurub de conectare
Segment OUT	1 x șurub de conectare
?????Drop line	1 x șurub de conectare
Secțiunea terminalelor	0.2...2.5 mm <sup>2</sup> (AWG: 24...14)
Pin de legare la pământ	M5 x 1
<b>Clasă de protecție</b>	
Clasă de protecție	IP20
MTTF	705 ani conform SN 29500 (Ed. 99) 40 °C
Temperatura mediului	-25...+70 °C
Materialul carcasei	Aluminiu
Culoarea carcasei	negru
Dimensiuni	142 x 31 x 75.5mm
Mod de conectare	Șină DIN (DIN 60715) cu montare rapidă