

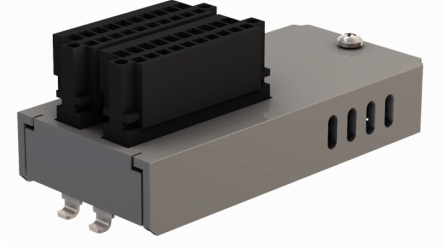
TX HMI/PLC Serisi

Takılabilir Modül

8 DI, 6 DO, 1 Röle Çıkışı

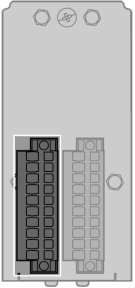
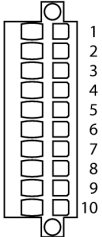
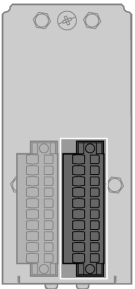
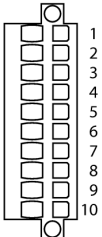
TX-IO-DX06

Tip	TX-IO-DX06
Tanit. no.	6828203
Supply	
Besleme gerilimi	24 VDC
Kabul edilebilir aralık	12...30 VDC
Sistem güç beslemesi	HMI'dan
Gerilim besleme bağlantısı	Kafes kenet terminalli takılabilir şerit
Electrical isolation	optik, 1500 V _{ms}
Digital inputs	
Number of channels	8
Connectivity inputs	1 yaylı tip terminalli takılabilir şerit 10 pimli, 3,5 mm patern (Weidmueller — Omnimate BLZF 3.5/180F)
Input type	PNP
Düşük seviye sinyal gerilimi	< 6 V
Yüksek seviye sinyal gerilimi	> 12 V
Düşük seviye sinyal akımı	< 1 mA
Yüksek seviye sinyal akımı	> 3 mA
Giriş gecikmesi	< 0,05 ms
Sensor supply	24 VDC
Elektrik yalıtımı	1500 V _{ms}
Digital outputs	
Number of channels	6 DO + 1 Röle
Connectivity outputs	1 yaylı tip terminalli takılabilir şerit 10 pimli, 3,5 mm patern (Weidmueller — Omnimate BLZF 3.5/180F)
Output type	PNP ve röleler
Çıkış voltajı	24 VDC
Kanal başına çıkış akımı	0,5 A
Eşzamanlılık faktörü	0,46
Çıkış gecikmesi	0.15 ms
Kısa devre koruması	evet
Actuator power supply	24 VDC haricen beslenir
Elektrik yalıtımı	1500 V _{ms}
Standart/Direktif uygunluğu	
Onaylar ve sertifikalar	CE, cULus, DNV GL
General Information	
Boyutlar (W x L x H)	41.2 x 89.3 x 33.7 mm
Ortam sıcaklığı	0...+50 °C
Saklama sıcaklığı	-20...+70 °C
Bağıl nem	%5...85, yoğuşmasız
IP Derecesi	IP20
Housing material	Metal
Muhafaza rengi	gümüş
Montaj	TX500 ve TX700 serisinin HMI'leri üzerinde



- TX700 ve TX800 ürün serilerinin HMI'ları ile kullanım için takılabilir uzatma modülü
- G/Ç modülü
- 8 dijital giriş, 24 VDC, PNP
- 6 dijital çıkış, 24 VDC, 0,5 A, PNP
- 1 röle, NA kontak

Connection and pin assignment

	<p>Dijital Çıkışlar ve Röleler</p>	<p>Pim Ataması CN1</p>  <ul style="list-style-type: none"> 1 = + 24VDC in 2 = Relais 3 = Relais 4 = Out 1 5 = Out 2 6 = Out 3 7 = Out 4 8 = Out 5 9 = Out 6 10 = GND in
	<p>Dijital Giriş</p>	<p>Pim Ataması CN2</p>  <ul style="list-style-type: none"> 1 = + 24VDC in 2 = In 1 3 = In 2 4 = In 3 5 = In 4 6 = In 5 7 = In 6 8 = In 7 9 = In 8 10 = GND in